



# FAP3

ARTICOLI TECNICI PER MOBILI E ARREDAMENT

CATALOGO

# 2021

La **FAP 3 s.n.c.** è un'azienda commerciale presente sul mercato da oltre 30 anni.

Operante soprattutto nel triveneto, mette a disposizione della propria clientela tutto il know-how e l'esperienza maturata.

La velocità delle consegne e la completezza nella preparazione degli ordini sono i caratteri distintivi della FAP 3.

Affiancandosi a partner commerciali nazionali e internazionali di alto livello tecnologico, la FAP 3 risulta essere sempre all'avanguardia con le esigenze di mercato e nel proporre le novità.

L'ampia gamma di prodotti sempre disponibili a magazzino, permette di soddisfare tutte le richieste da parte della clientela.

FAP 3 il partner giusto su cui contare.

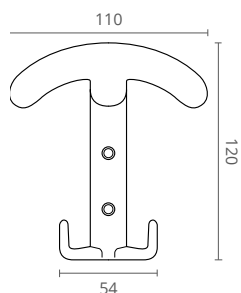


# APPENDIABITI - POMOLI-MANIGLIE





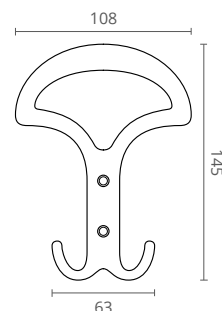
### Appendiabito 1030 zama



Art. N.

nero opaco	260072
oro lucido	260073
bianco	260075
cromo lucido	260100
nicel satinato	260101
econichel	260101A

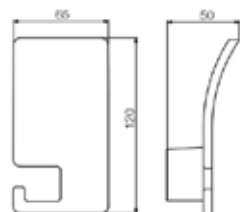
### Appendiabito 1080 zama



Art. N.

econichel	260065
-----------	--------

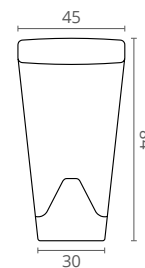
### Appendiabito 603 zama



Art. N.

grigio alluminio	260215
------------------	--------

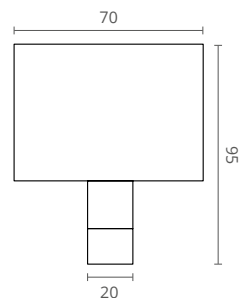
### Appendiabito 1130 zama



Art. N.

nicel satinato	260209
----------------	--------

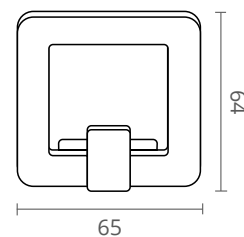
### Appendiabito 1150 zama



Art. N.

cromo lucido	260210
nicel satinato	260211

### Appendiabito 1405 zama

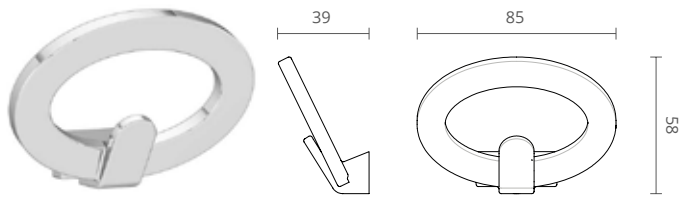


Art. N.

cromo satinato	260216
----------------	--------

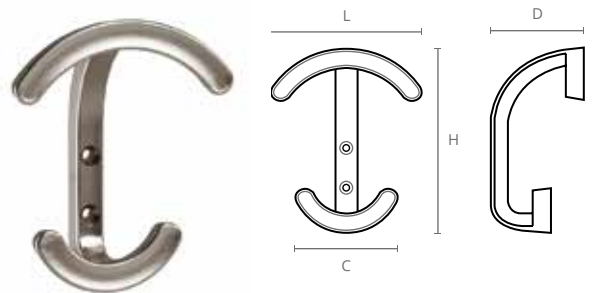


### Appendiabito 1410 zama



	Art. N.
cromo satinato	<b>260217</b>

### Appendiabito 1950 zama



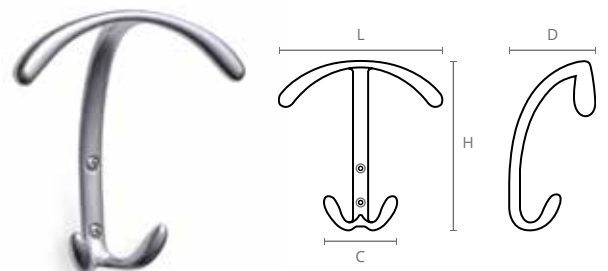
L=76mm H=93mm C=52mm D=42mm	Art. N.
nicel satinato	<b>260220</b>

### Appendiabito 4123 zama



	Art. N.
nero opaco	<b>260203</b>
oro lucido	<b>260204</b>
cromo	<b>260205</b>

### Appendiabito 1020 in Zama



L=120mm H=123mm C=50mm D=53mm	Art. N.
Cromo opaco	<b>260207</b>



### Pomolo a sfera in ottone



	Art. N.
diámetro 20mm oro lucido	490002
diámetro 25mm oro lucido	490003
diámetro 20mm cromo lucido	480610
diámetro 25mm cromo lucido	480611
diámetro 20mm nichel opaco	480665
diámetro 25mm nichel opaco	480666

### pomolo a sfera schiacciata in ottone



	Art. N.
diámetro 25mm oro lucido	490007
diámetro 25mm cromo lucido	480606
diámetro 25mm nichel opaco	480701

### Pomolo a fungo in ottone



	Art. N.
diámetro 20mm oro lucido	490020
diámetro 25mm oro lucido	490021
diámetro 20mm cromo lucido	480600
diámetro 25mm cromo lucido	480601
diámetro 20mm nichel opaco	480710
diámetro 25mm nichel opaco	480711
diámetro 25mm nero	490205
diámetro 25mm bianco	490206

### pomolo svasato in ottone



	Art. N.
diámetro 17mm oro lucido	490013
diámetro 17mm nichel opaco	480664
diámetro 17mm bianco	490211
diámetro 17mm nero	490210
diámetro 17mm cromo lucido	490212



pomolo a cilindro in ottone



Art. N.

diámetro 14mm oro lucido **490009**

diámetro 14mm cromo lucido **480620**

diámetro 14mm bianco **490198**

Pomolo 3338 in ottone



Art. N.

diámetro 27mm anticato **480531**

diámetro 32mm anticato **480530**

Pomolo 105 con tacca in alluminio



Art. N.

diámetro 20mm anodizzato argento **480722**

Pomolo 145 in zama



Art. N.

quadro 20mm nichel satinato **480724**

Pomolo 167 in ottone



Art. N.

diámetro 14mm econichel **490075**

Pomolo 505 in ottone



Art. N.

diámetro 12mm econichel **490076**

Pomolo 990 interasse 32mm in alluminio



Art. N.

h. 25mm sp. 12mm lg.50mm anodizzato argento **480730**



### pomolo inox a goccia

INOX



Art. N.

diametro 16mm inox satinato

500517

### Pomolo inox con tacca

INOX



Art. N.

diametro 15mm inox satinato

500519

diametro 20mm inox satinato

500520

### pomolo inox a sfera

INOX



Art. N.

diametro 20mm inox satinato

500510

diametro 25mm inox satinato

500511

### pomolo inox conico

INOX



Art. N.

diametro 20mm inox satinato

500515

### pomolo in porcellana base ottone



Art. N.

diametro 31mm bianco con fiore verde

490060

diametro 31mm bianco con fiore noce

490065

diametro 31mm avorio

490065B

### maniglia in porcellana



Art. N.

pomolo diametro 29mm anticato

490068

Maniglia interasse 96mm anticata

490071

### pomolo in legno 279



Art. N.

diametro 30mm noce chiaro

490044

diametro 30mm faggio

490046

diametro 30mm laccato bianco

490047

diametro 36mm faggio grezzo

490043





### maniglia inox ad U

INOX



Art. N.

h.35mm d.10mm interasse 128mm inox satinato	480073
h.35mm d.10mm interasse 192mm inox satinato	480074
h.35mm d.10mm interasse 224mm inox satinato	480075
h.35mm d.10mm interasse 320mm inox satinato	480076

### maniglia inox arco

INOX



Art. N.

h. 30mm d.10mm interasse 96mm inox satinato	500504
h. 30mm d.10mm interasse 128mm inox satinato	500505
h. 32mm d.10mm interasse 160mm inox satinato	500505A
h. 32mm d.10mm interasse 192mm inox satinato	500506
h. 34mm d.10mm interasse 320mm inox satinato	500507

### maniglia inox quadra

INOX



Art. N.

h.32mm d.10mm interasse 128mm inox satinato	500525
h.32mm d.10mm interasse 160mm inox satinato	500526
h.32mm d.10mm interasse 224mm inox satinato	500527
h.32mm d.10mm interasse 320mm inox satinato	500528

### maniglia inox doppio T

INOX



Art. N.

h.35mm d.12mm interasse 96mm l.126mm inox satinato	500130
h.35mm d.12mm interasse 128mm l.170mm inox satinato	500131
h.35mm d.12mm interasse 160mm l.203mm inox satinato	500132
h.35mm d.12mm interasse 224mm l.266mm inox satinato	500133
h.35mm d.12mm interasse 320mm l.362mm inox satinato	500134
h.35mm d.12mm interasse 640mm l.682mm inox satinato	500135



### maniglia quadra 3130 in zama



	Art. N.
h.30mm d.10mm interasse 96mm nichel satinato	480425
h.30mm d.10mm interasse 128mm nichel satinato	480426
h.30mm d.10mm interasse 192mm nichel satinato	480427
h.30mm d.10mm interasse 288mm nichel satinato	480428

### maniglia 3460 in zama



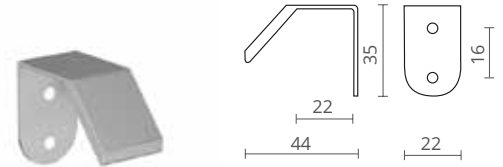
	Art. N.
h.29mm spessore 15mm interasse 160mm cromo	480501
h.31mm spessore 15mm interasse 320mm cromo	480503
h.29mm spessore 15mm interasse 160mm nichel satinato	480500
h.31mm spessore 15mm interasse 320mm nichel satinato	480502

### maniglia 3990 in alluminio



	Art. N.
h.25mm s.12mm interasse 64-96-128-160 lg.200mm anodizzato argento	480435
h.25mm s.12mm interasse 320mm lg. 375mm anodizzato argento	480436

### maniglia 3600 in zama



	Art. N.
ad unghietta cromo	480850
ad unghietta nichel satinato	480851
ad unghietta bianco	480853

### maniglia 3960 in zama



	Art. N.
h.29mm doppio interasse 320-288mm nichel satinato	480825
h.29mm doppio interasse 320-288mm bianco opaco	480826
h.29mm doppio interasse 320-288mm nero opaco	480827
h.29mm doppio interasse 192-160mm nichel satinato	480830
h.29mm doppio interasse 192-160mm bianco opaco	480831
h.29mm doppio interasse 192-160mm nero opaco	480832
h.29mm doppio interasse 128-96mm nichel satinato	480834
h.29mm doppio interasse 128-96mm bianco opaco	480835
h.29mm doppio interasse 128-96mm nero opaco	480836

### Maniglia 037 in alluminio



	Art. N.
interasse 128mm nichel satinato	480207



maniglia 3035 in zama



Art. N.

H. 26mm interasse 96mm nichel opaco

**480411**

maniglia 3085 in zama



Art. N.

h.24mm interasse 96mm bronzo antico

**480495**

h.24mm interasse 96mm nichel satinato

**480495A**

h.30mm interasse 128mm nichel satinato

**480495B**

Maniglia ad U 3070 in metallo



Art. N.

h.28mm d.8mm interasse 32mm nichel opaco

**480034A**

h.28mm d.8mm interasse 64mm nichel opaco

**480037**

h.28mm d.8mm interasse 96mm nero

**480041**

h.28mm d.8mm interasse 96mm cromo

**480044**

h.28mm d.8mm interasse 96mm nichel opaco

**480045**

h.28mm d.8mm interasse 128mm nichel opaco

**480060**

Maniglia arco 3080 in acciaio



Art. N.

h.30mm d.8mm interasse 96mm nichel satinato

**480103**

h.30mm d.8mm interasse 128mm nichel satinato

**480104**

Maniglia arco WMN128 in zama



Art. N.

h.25mm interasse 96mm nichel satinato

**480151**

h.26mm interasse 128mm nichel satinato

**480152**

h.28mm interasse 160mm nichel satinato

**480153**

Maniglia incasso in zama



incasso: 14x55mm

20x68mm

Art. N.

**500070**



### Maniglia incasso MA25 in zama



incasso: 137x40x15 mm

Art. N.

150x46x18mm nichel satinato	500033
150x46x18mm econichel	500033A
150x46x18mm antracite	500034

### Maniglia incasso MA35 in zama



incasso: d 35x10mm

Art. N.

diametro 40mm oro lucido	500014
diametro 40mm cromo	500015
diametro 40mm nichel satinato	500015A
diametro 40mm bianco	500016
diametro 40mm nero opaco	500017

### Maniglia incasso rettangolare in zama



incasso: 135x45x13,5 mm

Art. N.

138x50x19mm int.128mm verniciata alluminio	500074
138x50x19mm int.128mm nichel satinato	500075

### Maniglia incasso MA40 in zama



incasso: d 35x10mm

Art. N.

40x40mm cromo	500030
40x40mm nichel satinato	500031

### Maniglia incasso ovale 1710 in ottone



incasso: 91x31x11 mm

Art. N.

100mm nichelata	500061
100mm ottone lucido	500062
100mm nichel satinato	500063

### Maniglia incasso in ottone



incasso: d. 48x10mm

Art. N.

diametro 57mm ottone lucido	E10460
diametro 57mm cromo lucido	E10461
diametro 57mm cromo satinato	E10462
diametro 57mm bronzo graffiato	E10463



### Maniglia incasso 40x250mm in ottone

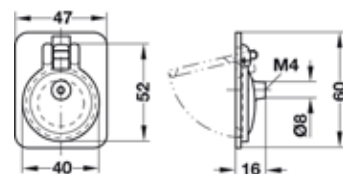


incasso: 90x26x6mm

Art. N.

ottone lucido	500300
cromo satinato	500302
bronzo graffiato	500303

### Maniglia incasso alla marinara in ottone



Art. N.

ottone lucido	500076
nicel satinato	500076A

### Maniglia incasso 38x125mm in ottone



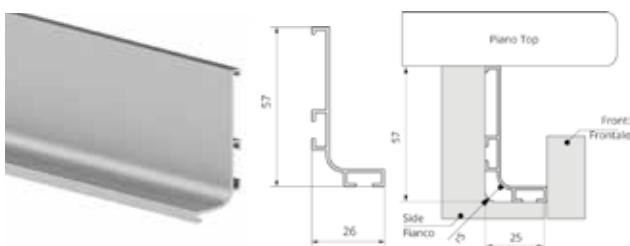
incasso: 86x29x8mm

Art. N.

ottone lucido	500310
cromo lucido	500311
cromo satinato	500312
bronzo graffiato	500313

## GOLA SINGOLA

### Profilo gola singola lg. 4200mm



Art. N.

alluminio anodizzato spazzolato	310200
alluminio verniciato bianco	310240

### Set tappi terminali esterni per gola singola



Art. N.

plastica grigio	310207
plastica bianca	310245



### Set tappi terminali interni per gola singola

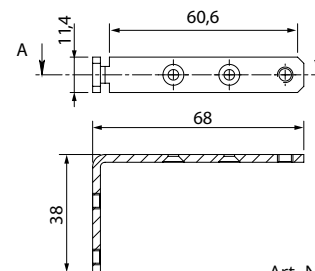
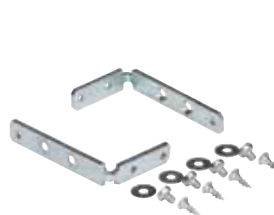


Art. N.

plastica grigio **310208**

plastica bianca **310246**

### Set fissaggio angolare per gola singola/doppia



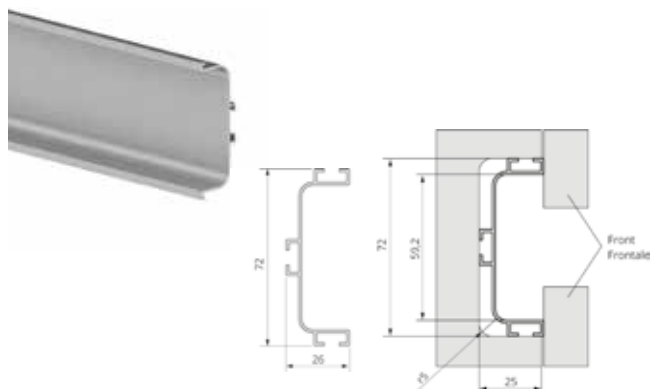
Art. N.

ferro zincato

**310230**

## GOLA DOPPIA

### Profilo gola doppia lg. 4200mm



Art. N.

alluminio anodizzato spazzolato **310220**

alluminio verniciato bianco **310242**

### Set tappi terminali esterni per gola doppia



Art. N.

plastica grigio **310225**

plastica bianca **310248**

### Set tappi terminali interni per gola doppia

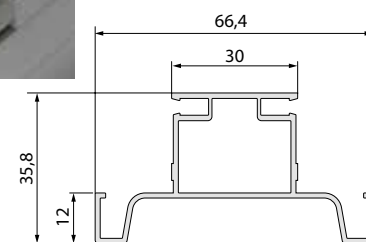


Art. N.

plastica grigio **310226**

plastica bianca **310249**

### Profilo gola verticale lg 4700mm



Art. N.

alluminio anodizzato spazzolato

**310201**



### Maniglia VEGA in zama



	Art. N.
Con rosetta cromo satinato	M00006
Con rosetta foro YALE cromo satinato	M00007
D.K. cromo satinato	M00025A

### Maniglia CLASSIC in ottone



	Art. N.
Con placca ottone lucido	M00100
Con placca foro yale ottone lucido	M00103
Con rosetta ottone lucido	M00105
Con rosetta foro yale ottone lucido	M00105Y
Martellina ottone lucido	M00112
D.K. ottone lucido	M00120
Cremonese ottone lucido	M00121

### Maniglia ROBOT in ottone



	Art. N.
Con rosetta cromo satinato	M00370
Con rosetta foro yale cromo satinato	M00370Y
D.K. cromo satinato	M00372

### Nottolino wc in ottone



	Art. N.
ottone lucido	E10500
cromo lucido	E10501
cromo satinato	E10502

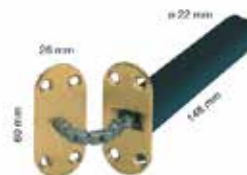
### Corpo chiudiporta



Larghezza anta fino 1100mm  
braccio a "V" con fermo

	Art. N.
GEZE TS1500 alluminio	E10550
GEZE TS1500 bronzo	E10551
Braccio a "V" TS1500 alluminio	E10560
Braccio a "V" TS1500 bronzo	E10561

### Chiudiporta a scomparsa



	Art. N.
portata 50kg ottonato	E10570